

8600-MO/ME/VE / 8620-MO/ME/VE (5 PLIS)

ÂME AGGLOMÉRÉE POUR USAGE INTENSE

1 BATTANTS de bois dur ou de placage de bois de **1/8" (3 mm)** d'épaisseur, lamellé longitudinalement par pressage à chaud à l'aide d'une colle structurale de type 1, (LVL) ou de fibre de bois laminée (LSL), pouvant inclure une tranche de bois dur de **7/8" (22 mm)**, d'une largeur totale de **1 3/16" (30 mm)** :

MO : au choix du fabricant;

ME : de même essence que la face;

VE : recouverts de placage de bois de **1/32" (0,8 mm)**, de même essence que la face.

2 TRAVERSES SUPÉRIEURE ET INFÉRIEURE de **1 3/16" (30 mm)** en bois ou SCL, (LVL) ou (LSL), au choix du fabricant.

3 ÂME de bois aggloméré solide, densité de 28-32 livres par pied cube.

4 FACES en contreplaqué de bois (essence au choix, 2 plis), en panneau rigide ou en plastique stratifié collé sur contreplis de panneau rigide.

CALE pour serrure intégrée.

COLLE PVA Cross-Link de type 1.


USAGE intérieur.

GARANTIE à vie.

NOTE

| Les dimensions sont brutes.

OPTIONS

|  **Coupe-feu 20 min** : spécifiez 8620-MO/ME/VE

| **Contreplaqué de bois 3 plis** (porte 7 plis).

OPTIONS INSONORISATION

| Disponible 30 dB selon la configuration de la quincaillerie insonorisante.

| Pour une optimisation, voir nos constructions insonorisantes coupe-son.

OPTIONS CONTRIBUTION LEED

| DEP

| Contenu recyclé

| FSC (sur demande)

| NAUF ou ULEF (sur demande)

MESURE DE PERFORMANCE

| ANSI/WDMA 1.S.1A

| ANSI A208-1 (particule LD-1/LD-2)

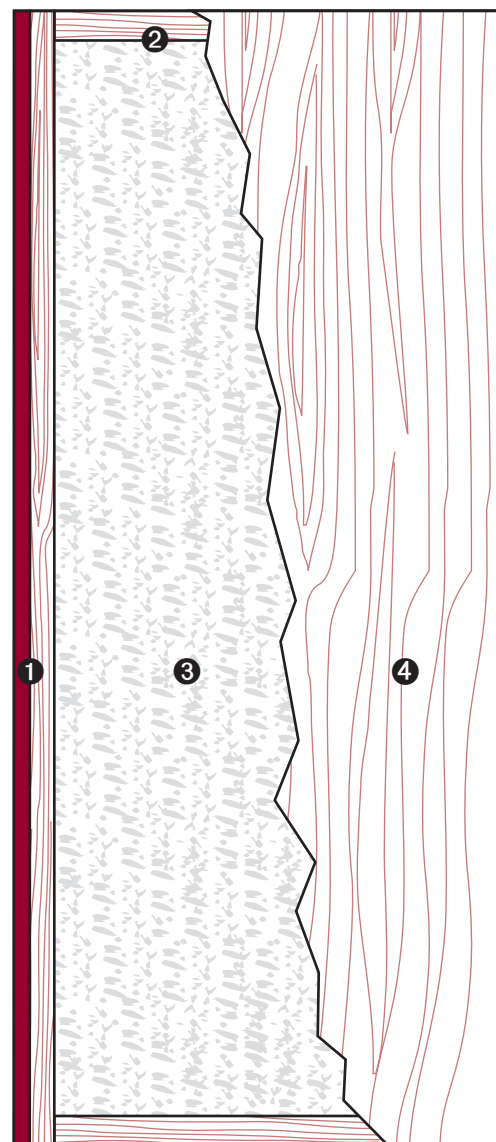
| ASTM-D1037 et D198-98 (LSL)

| ASTM-D5456-93 (LVL)

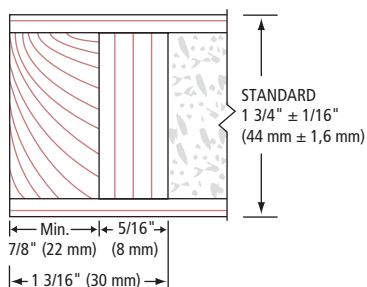
| AWS

| Intertek WH-ETL

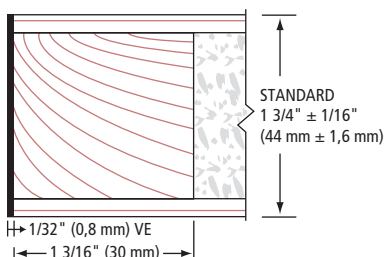
| NFPA 80



1 BATTANTS MO/ME



1 BATTANTS VE



2 TRAVERSES

